

## おうめ

### Topic

第26期新体制スタート  
役員および議員のご紹介

青梅商工会議所  
公式 X アカウント



フォローをお願いします!



12月の表紙

株式会社 酒井組



## 第26期新体制スタート 役員および議員のご紹介

### 7 臨時議員総会にて退任議員へ感謝状

会議所から こんにちは



### 8 『地域』と『未来』を繋ぐ、プラットフォームへ。 株式会社 酒井組

### 9 経営セミナー 「集客に繋げる！チラシ作成講座」

無料・事前予約制

## 専門分野別 個別相談会

<b>法律</b> 毎月第1月曜	【弁護士】企業間トラブル、契約書作成アドバイスなど 1月 5日(月) 13時～16時
<b>オンライン 労務</b> 毎月第2・4月曜	賃金・退職金等の労働条件や労使関係などのご相談 1月 26日(月) 13時30分～16時 〈直接予約〉労働相談情報センター多摩事務所 TEL042-595-8293
<b>金融</b> 毎月第1・3水曜	【日本政策金融公庫】運転資金、設備資金などの借入相談 小規模事業者・創業企業向け 1月 7日(水) 13時～15時30分 1月 21日(水) 13時～15時30分
<b>金融</b> 毎月第3木曜	【日本政策金融公庫】中小企業向け 1月 15日(木) 10時～12時
<b>事業承継</b> 毎月第2木曜	1月 8日(木) 13時～16時
<b>技術課題</b> 随時	自社製品の不具合や強度の調査など 平日 10時～16時 〈直接予約〉多摩テクノプラザ TEL 042-500-2300

直接予約以外は当所へご予約ください TEL0428-23-0111

青梅・奥多摩の  
事業所を  
見つけるなら！

新規登録  
受付中



### 会員紹介

取引先開拓・事業所交流にもご活用ください

商工会議所早期景観測システム

LOBO調査 10月  
http://www.jcci.or.jp/lobo/lobo.html

業況DIは、3か月連続で足踏み  
続く。先行きは、イベント増加へ  
の期待から上向き基調



東京都内の経営者のみなさまへ

東京都「中小企業活力向上プロジェクトアドバンスプラス」

利用  
無料

#### POINT 1 経営分析で現状を的確に把握

- 中小企業診断士が企業訪問しヒアリング
- 貴社の強み、弱み、今後の課題を的確にまとめた「経営分析報告書」を提供

#### POINT 2 課題解決に向けた継続的サポート

- 課題に適した各種専門家を貴社に派遣
- 商工会・商工会議所の経営指導員が継続的にフォロー

#### グロースサポート

企業の課題に適した専門家を派遣し、短期・中長期的な課題解決を支援します。(最大14回まで)  
▶ 中長期的の事業計画策定や、作成した計画の実行・見直しの支援もおこないます。

東京都



経営分析&継続サポートで  
会社を、お店を、もっと元気に!!

<https://keieiryoku.jp>

活力向上



検索

今すぐアクセス! 青梅商工会議所

住所: 〒198-8585 東京都青梅市上町373-1  
TEL: 0428-23-0111 FAX: 0428-23-1122

東京都内中小企業支援機関(東京都産業労働局・東京都中小企業振興公社・東京都中小企業団体中央会・東京都中小企業診断士協会・東京都商工会連合会・東京都商工会議所連合会)は、東京の中小企業の経営基盤強化をサポートするため、「中小企業活力向上プロジェクトアドバンス」を推進しています。

# 第 26 期新体制スタート

去る10月31日（金）に開催された第197回臨時議員総会にて第26期役員が選任され、11月より新体制がスタートしました。2期目となる中村会頭は「今期も『経済の好循環なくして、持続可能な社会なし』の理念のもと、地域経済の好循環を目指す」と所信を表明されました。任期は2028年10月までとなります。

## 副 会 頭



岩浪 岳史  
岩浪建設(株)



林 英夫  
武州工業(株)



清水 大  
清水燃料(株)



菊池 一夫  
(株)クレアンスメアード



中村 洋介  
青梅ガス(株)

## 会 頭

## 監 事



小山 孝  
(株)エイム



根本 太夫  
(株)カシワ



中野 芳徳  
三和工機(株)



池田 政教  
青梅商工会議所

## 専務理事

## 常 議 員 (30 名)

事業所名 50 音順



山田 高由  
青梅信用金庫



井戸 功誠  
井戸鉄建(株)



大堀 隆二  
(福)一石会



荒井 成典  
(株)荒井電業社



柴崎 達也  
アクサ生命保険(株)  
東京支社



岩田 雅行  
カネク(株)



鬼塚 睦子  
(株)鬼塚硝子



清水 勉  
奥多摩総合開発(株)



佐藤 武  
奥多摩商業協同組合



若林 哲也  
(一社)奥多摩観光協会



桑田 新一  
(有)桑田商店



荒井 信喜  
(株)クライン



久保 稔  
(株)久保ラジオ商会



久保 安宏  
(株)クボプラ



田邊 晃  
(株)釜屋



嶋崎 雄幸  
嶋崎税務会計事務所



佐久間 藤樹  
佐久間建設(株)



田中 健五  
(株)サーテック



小山 洋一  
小山製菓



鈴木 宗  
(株)紅梅苑



久保 寛一  
(株)NISSYO



澤本 昭広  
東京機工土木(株)



沼倉 正毅  
(有)テクノム



田中 英一郎  
(株)タマプリント



志村 將成  
(有)シムラ



黒田 英寿  
(学)和風会  
多摩リハビリテーション学院  
専門学校



武藤 一由  
武藤治作酒店



靱矢 正  
御岳山観光協会



坂本 将之  
ホットマン(株)



下野 一郎  
(株)梅文社



池田 和弘  
(株)池田製作所



成澤 崇志  
アドフォクス(株)



柴田 拓也  
朝日建設(株)

## 議員 (65 名) 事業所名 50 音順



奥住 尚弘  
奥住運輸(有)



佐野 泰子  
大口金属(株)



石川 孝  
青梅トーヨー  
住器(株)



三吉 拓郎  
青梅鑄造(株)



松尾 稔  
(株)青梅ゴルフ  
倶楽部



柴田 大吾  
(株)A-STROKE



小花 紀彦  
(株)岩沢設備工業



今井 肇  
(株)五光社



木岡 徹也  
(株)甲州屋



小池 啓太  
小池建設(株)



川鍋 重美  
かわなべ鶏卵農場



小沢 昌治  
(株)小沢製作所



小澤 幹夫  
小澤酒造(株)



小澤 国生  
(株)オザム



藤本 祐一  
昭和建設(株)



清水 浩久  
(株)清水製作所



中澤 義昭  
(株)サンメディカル  
サービス



宇津木 由廣  
(株)三愛



内山 英男  
(株)指田製作所



笹本 幸代  
(株)ささもと建設



須田 晶子  
(株)酒井組



金丸 義徳  
西武信用金庫  
河辺支店



白井 肇  
(株)精興社



岩木 洋平  
住友金属鉱山(株)  
青梅事業所



石上 憲志郎  
(医)新町クリニック



坂下 昌裕  
(有)新町オフ  
セット印刷



武藤 秀一郎  
(株)食彩房成木屋



榎戸 浩一  
(株)昭和石材  
工業所  
青梅事業所



井上 忠男  
(株)多摩組



穂積 雅光  
(株)忠光製作所



稲葉 好紀  
太陽誘電モバイル  
テクノロジー(株)



森田 清一  
大協加工(株)



市川 美由紀  
(株)せきづか



大山 恵介  
(株)青和施設工業所



星野 芳博  
(福)青芳会今井苑



並木 繁幸  
(有)ナミキ  
トレーディング



永田 盛久  
ナップ(株)



小山 豊  
(株)豊富士



富田 貞雄  
(株)富田電気



吉澤 清志  
東京システム  
リサーチ(株)



菊池 康弘  
(株)チャス



師 哲也  
多摩ケーブル  
ネットワーク(株)



奈良野 剛  
(株)丸芝製作所



土方 勇樹  
(株)マルケイ



合崎 久寿雄  
(有)本宿屋  
あいざき



島崎 忠  
hair make  
J-シュール



望月 武治  
(株)VOLLMONT  
ホールディング



小峰 創  
日本ブレージング  
工業(株)



檜島 幸子  
檜島幸子  
税理士事務所



原島 俊二  
山鳩



山崎 茂  
山徳(株)



市川 敬二  
師岡設備工業(株)



師岡 慎一郎  
師岡建材(株)



守谷 憲太郎  
守谷織物(株)



元木 孝浩  
(株)元木屋



佐田 貴宏  
御岳登山鉄道(株)

志村 実  
志村電設(株)



小澤 達也  
(医)和風会  
和風会本部



細田 敦史  
ワイエイシイ  
ガーター(株)



加藤 栄次郎  
(有)柳丸



曾根 善弘  
りそな銀行  
東青梅支店



平原 直  
(株)四谷モータース

## 臨時議員総会にて

### 退任議員へ感謝状

永年にわたり、商工業の発展にご尽力いただいた役員・議員へ日本商工会議所表彰（就任期間10年以上）、青梅商工会議所表彰（就任期間6年以上）を贈呈しました。

#### 常議員

小河内建設（株） 古屋 英司

【17年11ヶ月】

#### 議員

（株）鈴木自動車 鈴木 巖

【39年11ヶ月】

田中工業（株） 田中 康文

【23年11ヶ月】

（株）コヤマ 小山 豊

【20年11ヶ月】

伊八産業（株） 伊藤 美由希

【6年】



▲ 退任議員を代表して  
（株）コヤマ小山社長が授与

#### 部長および副部長を選出

また、総会後に各部会の役員会を開催し、部長および副部長を選出しました。

#### 【商業部会】

部長（株）釜屋 田邊 晃

副部長（有）桑田商店 桑田 新一

副部長 武藤治作酒店 武藤 一由

#### 【工業部会】

部長（株）クボプラ 久保 安宏

副部長 カネク（株） 岩田 雅行

副部長（株）NISSYO 久保 寛一

#### 【観光部会】

部長（株）紅梅苑 鈴木 宗

副部長 御岳山観光協会 靱矢 正

副部長（有）テクノム 沼倉 正毅

#### 【サービス部会】

部長 嶋崎税務会計事務所

副部長（福）一石会 嶋崎 雄幸

副部長（株）梅文社 大堀 隆二

副部長 下野 一郎

#### 【建設・不動産部会】

部長 井戸鉄建（株） 井戸 功誠

副部長（株）荒井電業社 荒井 成典

副部長 佐久間建設（株） 佐久間 藤樹

問合せ 青梅商工会議所

#### 青梅商工会議所共済制度

### 新・生命共済「ぷらむ」

#### 配当金のご案内

新・生命共済「ぷらむ」（入院給付金付災害割増特約・ガン重点保障型生活習慣病一時金特約付定期保険（団体型）＋青梅商工会議所独自給付制度（見舞金・祝金制度）のご加入者へ、配当金をお振込みさせていただきます。配当率については対象事業所の方に郵送にてご案内いたします。

配当期間 2024年10月～

振込日 12月22日（月） 2025年9月

問合せ 青梅商工会議所

定期保険（団体型）引受保険会社

アクサ生命保険（株）青梅営業所

TEL 0428-24-3475

### 年末年始 休業のお知らせ

今年も早いもので残りわずかとなりました。各事業所におかれましては、よいお年をお迎えください。

業務納め 12月26日（金） 17時

業務始め 1月5日（月） 8時30分

問合せ 青梅商工会議所



小澤会計事務所  
TEL 0428-22-7882 青梅市師岡町 2-36-1

創業支援  
経理システム立ち上げ支援  
月次決算  
オンライン監査  
戦略的決算対策  
経営モニタリング会議  
経営計画策定  
資金調達支援  
上場子会社決算支援  
海外子会社会計支援  
事業承継支援  
相続税申告



社労士はより良い職場環境をつくり  
働く人と企業の成長をサポートします

公式ホームページで  
労働と社会保険の専門家

社労士を  
探してみませんか？



社労士検索システム

12月2日は社労士の日  
東京都社会保険労務士会

東京都社会保険労務士会  
東京都社会保険労務士会

# 株式会社 酒井組



◎住 所：青梅市二俣尾3-843-6  
◎T E L：0428-78-9333  
◎E-mail：info@sakaigumi.co.jp  
◎定 休 日：土日祝  
◎営業時間：8:30 ~ 17:00

Instagram



ホームページ



- 1 … 植樹社会貢献
- 2 … 災害時に向けたドローンの運用訓練

『地域』と『未来』を繋ぐ、プラットフォームへ。

## ○ 131 年の歴史を未来へ

当社は創業 131 年の歴史をもつ、土木工事を主体とした建設業者です。積み重ねた実績と信頼を継承しつつ、地域社会のあらゆるプラットフォームとなるような革新的な取り組みを心がけています。例えば、ドローン技術の多角的な運用や環境を考えたエシカルな取り組みなど、次世代のニーズに応える取り組みを積極的に行い、地域の未来を創造する企業として進化を続けていきたいです。



▲お話を伺った  
5代目須田社長

## ○ エシカルな取り組み

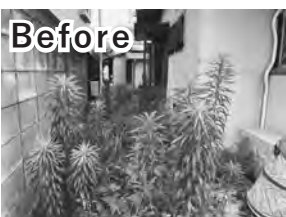
エシカルとは人・社会・地域・地球環境に配慮した活動のことで、当社ではこの考え方に基づいた取り組みを積極的に進めています。例えば、余った木材をまな板に加工、タイルを使ったアート作品制作など、資源を無駄にしない活動を行っています。次の世代へと豊かな環境を繋ぐための取り組みを心がけています。



▲ エシカルなものづくり体験

## 草むしり、お任せください！

お見積り・相談、完全無料にて承っております。  
伐採、伐根、剪定、解体などお任せください。  
料金：¥500/㎡～ ※草刈り処分費別途



## ○ 地域に寄り添う活動

公共工事のイメージを持たれがちな建設業ですが、個人宅の工事や草むしり事業などにも積極的に取り組んでいます。また小学校のお祭りに参加し、廃材を使ったアート作品のレクチャーをしたり、高校生に向けて建設業や地域とのつながりについて講話したりと、地域に寄り添う活動を心がけています。「建設業」というイメージにとらわれずなんでもご相談ください。

地域に関する事業は専用 Instagram にて紹介していますので、是非右記の二次元コードからご覧ください。



2/27

## 集客に繋げる！チラシ作成講座



申込み

自社をPRするために、ホームページやSNSを活用されている方は多いと思います。そこに紙のチラシでの宣伝を加えてみませんか？チラシの基本的な役割から、特性を活かしたターゲット設定、デザイン技法まで、実践的に学べるセミナーを開催します。

顧客の目を引き、行動を促すチラシデザインのポイントを学び、マーケティングツールとしての可能性を最大限に引き出しましょう。

日時 2026年2月27日（金） 14:00～16:00

会場 青梅商工会議所 3階会議室

内容 ■チラシの大切な役割とポイント  
■チラシ製作前の下準備の重要性  
■集客に繋げる！チラシデザインのコツ

参加費 無料

定員 20名

問合せ 青梅商工会議所



【講師】  
相原 宏美 氏

確定申告の準備はお早めに！  
相談会開催のご案内

確定申告を控えた小規模事業者様向けに、相談会を開催します。  
また、相談とは別に、記帳作業を集中して進めたい方向けの作業スペースをご用意しています。

【このようなお悩みにおすすりめ】

- ・決算と確定申告をスムーズに行うための準備をしたい
- ・売掛金、買掛金、棚卸資産など、期末の処理が心配
- ・会計ソフトに入力したけれど、仕訳が合っているか不安

■税務相談会

日程 1月21日（水）・2月4日（水）

9時～16時

（昼休み12時～13時を除く）

会場 青梅商工会議所

【完全予約制】

TEL 0428-123-0111

※相談会などの情報は当所ホームページで  
随時更新予定です

問合せ 青梅商工会議所

総合ビルメンテナンス

ISO 9001/ISO 14001 品質保証 国際規格

### 富士建物管理株式会社

〈本社〉立川市羽衣町3-8-11 TEL042-524-6511  
〈青梅支店〉青梅市河辺町10-11-25 TEL0428-24-0772

ビルに対して思いやりを！当社はビルを永く活かします！

営業品目・建物清掃業務 ・警備・受付業務  
・設備保守管理 ・環境衛生管理業務  
・その他全ての建物管理業務

事業継続支援アプリ

今なら  
2カ月間 **無料** で  
お試しください！



災害時の  
安否確認に！

月額わずか **1,900円** 以上  
（税込 2,090円）

信頼と実績の青梅商工会議所 事業部（情報センター） — 昭和51年設立 —  
〒198-8585 東京都青梅市上町373-1 TEL.0428-23-0120 (代) FAX.0428-24-8788

## ～第58回青梅産業観光まつり開催報告～

10月1日(水)～11月30日(日)の期間を産業観光まつりシーズンとして各種イベントを行いました。

期間中は多くの皆さまにご参加、ご協力をいただき誠にありがとうございました。  
おかげさまで、無事終了いたしました。

### 集合型イベント

#### ●スイーツ・パンフェスタ

会場：カインズ青梅インター店 2階駐車場  
日時：10月4日(土)～5日(日) 10:00～15:00  
出店：10月4日 17店舗 / 5日 13店舗

#### ●産業体験コーナーや青梅のお店を出店！

会場：青梅市役所・青梅市福祉センター  
日時：11月2日(日) 10:00～16:00  
出店：53店舗 / 産業体験コーナー 24団体

#### ●ぺっとフェスタ

会場：カインズ青梅インター店 1階資材館入口前  
日時：11月29日(土) 10:00～15:00  
出店：7店舗



▲ カインズ青梅インター店会場



▲ 市役所会場来場者数：12,500人

### 第5回特典付きスタンプラリー

市内参加店でスタンプと特典を受けられて、貯めたスタンプで豪華景品に応募できる地域内循環イベントを行いました。

期間：10月1日(水)～11月30日(日)  
参加店舗数：124 店舗



### 広報事業

産業観光まつりホームページにて、10月～11月までの期間に市内で開催される地域イベントのPRを行いました。

掲載イベント数：15 件



勤務地：東青梅、立川  
地元で仕事を

CREANS MAERD

## IT技術者募集中

プログラマー、デザイナー、マーケティングディレクター

お問い合わせ先はこちら(担当:井村)

クレアンスメアド

検索

0428-23-3120

9:00～18:00  
(土・日・祝日除く)



申込フォーム

【青梅商工会議所会員限定】

～登録料無料～



メールマガジンにご登録ください

最新情報を素早くお届けします！

## オフィスカジュアル導入

当所では5月から10月の間、「クールビズ」として室温28℃、ノー上着＋ノーネクタイを実施してきました。

更なる省エネ推進と従業員の働きやすさ向上を目的に、本年よりオフィスカジュアルを導入し、会議や出張時を除いて、期間を問わず原則軽装での勤務となりました。

問合せ 青梅商工会議所

## 青梅市長との

### 意見交換を実施

去る11月6日(木)、中村会頭および副会頭と大勢待市長の懇談会を実施しました。この会は、商工会議所と行政が連携した「中小企業の支援」と「地域経済の活性化」のために、継続して実施しています。

当所からは地域経済好循環への取り組みと、経営支援事業や地域振興事業の現況を説明。青梅市からは、商・工業振興プラン策定および東青梅1丁目地内諸事業用地の土地利用計画(案)等が報告され、活発な意見交換がされました。

問合せ 青梅商工会議所

## 会員企業トピックス TOPICS

### 沢井ゆずを使った

#### 「青梅の柚子香」販売

#### 『大多摩霊園株式会社』

大多摩霊園(株)は青梅産のゆずを使用したオリジナル線香「青梅の柚子香」を商品化し、9月より販売を開始しました。

沢井のゆずを使用した同商品は香りの華やかさが特徴で、着色料は不使用、煙は少なくお香としてもお使いいただけます。

同社は、青梅市梅郷の梅を使用した「青梅の梅線香」も開発・販売しており、どちらとも同霊園管理事務所の他、まちの駅青梅などで販売しています。



▲青梅の柚子香(1箱約75本入り)  
定価: 2,000円(税込)

※発売記念として霊園では1,500円で販売中

問合せ 大多摩霊園管理事務所

住所 青梅市成木2-1559

TEL 042817415274

## 会員企業トピックス TOPICS

### 新店舗オープン!

#### 『B-YARD』



▲ブリケットサンドセット

本格的なバーベキュー料理で人気のB-YARDが、イトインとバーベキュースペースを備えた新店舗を10月21日(火)にオープンしました。

場所は石神駅にほど近い現店舗の向かい側です。これまではテイクアウト専門として営業をしていましたが、新店舗では「イトイン」と「バーベキュー」を楽しめるとのこと。専用スモーカーで焼く大きなカタマリ肉は、噛むたびに肉汁と脂の旨味がジュワツと口の中に広がる美味しさです。河原に食材を持ち込む従来のバーベキューとは異なる「本物のバーベキュー体験」をお楽しみください。

公式サイト



問合せ B-YARD

住所 青梅市二俣尾1-297

TEL 0901833216481

## 想いを繋ぐ コネクト

真心を込めたお手伝い  
お一人で悩まずご相談を

特殊清掃

遺品整理

- ◆一般清掃・特殊清掃・消毒及び除染
- ◆生前整理・遺品整理・孤独死などの片付け、清掃
- ◆空き家・ゴミ屋敷・犬猫などの動物屋敷の整理、清掃
- ◆悪臭箇所の消毒及び脱臭

お見積り無料

株式会社コネクト 青梅市長淵 4-391-2

0120-210-209



## BUSYU

モノづくりで世の中の課題に  
チャレンジしつづける会社

WEB <https://www.bussyu.co.jp>

TEL 0428-31-0167

地域にもっと  
**のめい**  
青梅信用金庫

ガスも、でんきも。  
エネルギー、まとめてお得に。  
**青梅ガスのでんき**

皆様の課題解決に伴走します！  
・資金調達 ・各種補助金 ・ビジネスマッチング  
・M&A ・事業承継  
ライフステージごとの様々なお悩みに・・・  
**飯能信用金庫**  
青梅東支店  
〒198-0021 東京都青梅市今寺4-5-32  
電話番号 0428-32-7383(代) FAX 0428-32-7381

**高価現金買取**  
非鉄・鉄金属スクラップ  
大口金属(株) 0428-30-7278  
青梅市新町 6-11-1 <http://ooguchi-kinzoku.com/>

まごころ、きかせる  
**カネク**  
青梅市日向和田3丁目866番地 TEL 0428-22-2141  
本社営業部 製造部 研究室 購買部 総務部  
札幌支店・仙台支店・名古屋支店・大阪支店・福岡支店・大分工場

物流不動産 (賃貸業) **倉庫・工場・資材置場**  
**トラック・ダンプ駐車場**  
**タマ・ロジスティクス**  
青梅市根ヶ布2-273-1  
TEL 0428-78-4736  
FAX 0428-78-4750  
いつでもお気軽にご相談下さい。

高品質なサービス  
きめ細やかなサポート  
**TCN**  
テレビ インターネット 電話  
**多摩ケーブルネットワーク**

安心安全のエネルギーライフ  
そして、あったかいお付き合い。  
LPガス・灯油・重油・軽油・  
薪炭・家電製品・設備機器の  
販売・リフォーム・設備工事等  
承ります。  
**清水燃料株式会社**  
東京都青梅市東青梅4-19-7  
0120-565-205

人に地域に未来に “やさしい”  
**西武信用金庫**  
河辺支店 ☎ 0428-24-1171  
千ヶ瀬支店 ☎ 0428-24-1411  
三ツ原支店 ☎ 0428-31-1581

Printing Design  
**TAMA PRINT**  
0428-22-2911  
東京都青梅市長淵 8-198-6 Tel. 0428-22-2911

物流で「つなぐ」。  
建設資材・精密機械など  
重量物輸送のことなら  
**株式会社 ホーショー**  
東京都青梅市新町 8-30-7-202 ☎0428-78-2018

そうだ、行政書士に相談しよう！  
**青木行政書士事務所**  
行政書士 青木茂樹  
近隣市役所市民相談担当  
遺言・相続業務、建設業許可申請、  
契約書、他各種許可申請  
青梅市東青梅 1丁目 0428 (27) 0840  
aokigyoseishoshi@gmail.com  
<https://aoki-capls.jimdofree.com/>

住宅 オフィス 工場 など  
新築 建替 リフォーム も！  
建物のことなら  
**岩浪建設** お気軽に  
ご相談ください  
本社 〒198-0052  
東京都青梅市長淵 7-318  
0120-54-1873  
ホームページもご覧ください！  
岩浪建設 検索

防火設備定期検査が  
義務化されました。  
総合防災設備・用品  
(施工・販売・保守全般)  
**(株) サンワ**  
青梅市藤橋 3-12-10  
☎0428(31)4123(代) FAX0428(31)9134  
HP アドレス <http://www.sanwa38.com/>  
E-メール [all@sanwa38.com](mailto:all@sanwa38.com)  
防災の事なら何でも任せて安心。

**BBQ SPACE**  
**T-ROCK VILLAGE**  
～アウトホームでつるける、そんな場所を作ってみました～  
<https://t-r.v.jimdofree.com/>

安心の警備・確かな保障  
(社)全国警備業協会加盟・東京都警備業協会会員  
**VOLLMONT**  
SECURITY SERVICE  
株式会社 フォルモン ト ホールディングス  
〒198-0024 東京都青梅市新町 1-5-5  
TEL 0428-32-8777 FAX 0428-33-6277

**青梅トヨー住器株式会社**  
情熱前進  
価値のある100年企業を継承して  
〒198-0021  
青梅市今寺 1-16-15  
代表取締役会長 町田五郎  
代表取締役社長 谷合 真  
0428-22-311-3737  
<http://ometc.co.jp/>

青梅で買取&質なら  
**NIJIYA**  
にじや質店®  
遺品相続  
**鑑定**  
Since 1998  
0120-985-191 P 6台  
野上交差点