

アンケートの作成～分析を専門家がお手伝い

お客様の声を聞いてみませんか?



産観特設ブースへの出品

ちょこっとゼミへの参加

参加企業募集中!

参加費無料

申込締切
8/31(木)

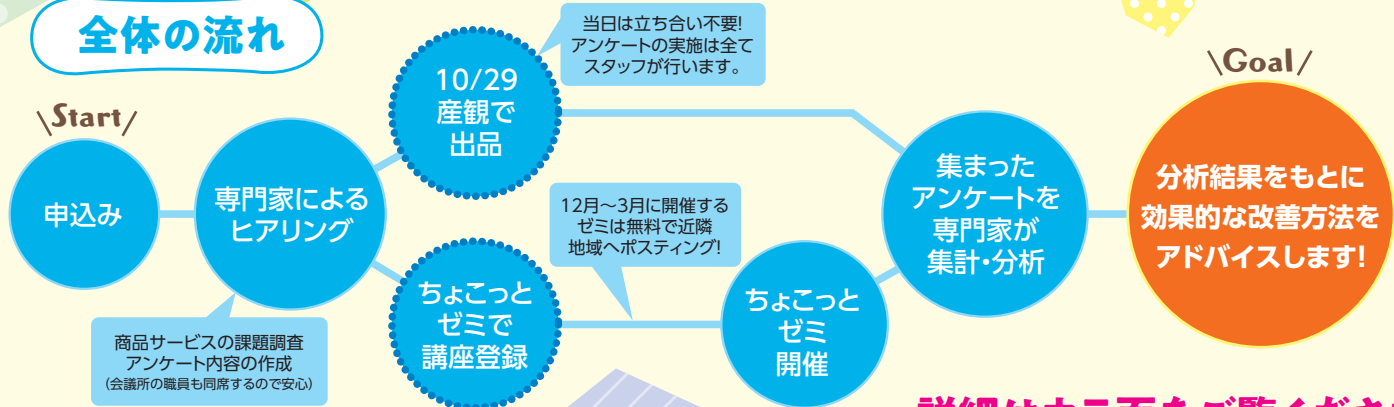
価格・味・見た目など、商品・サービスの「開発」や「改良」をがんばっている事業所へより良い商品にするために専門家がお手伝いをします!
利用客へのアンケート調査を行い、結果を専門家が分析、販路開拓や商品改良にお役立ていただけます。

お申込みは今すぐWeb▶

またはFAX(ウラ面に記載)から



全体の流れ



詳細はウラ面をご覧ください。

【問合せ】青梅商工会議所

東京都青梅市上町 373-1 TEL 0428-23-0111

青梅商工会議所

<https://www.omecci.jp/>



調査方法は2種類から お選びいただけます。



1 青梅産業観光まつりへ出品

10/29に開催される青梅産業観光まつり内の特設ブースに商品を出品し、来場されたお客様へ自社の商品に対してアンケート調査を行います。

- ・アンケート内容については専門家が、効果的な内容になるよう支援します。
- ・当日の立ち合いは不要!
- ・アンケート内容の分析は専門家が実施し、結果をお戻しします。
- ・その後、必要であれば、販路開拓や商品改良に向けご相談を承ります。
- ・調査をする商品、サービスの内容によってはちょっとゼミへのご参加をお願いすることがあります。
- ・産観の通常の出店枠とは異なるブースです。

2 ちょっとゼミへの参加

産業観光まつりへの出品が困難な商品やサービスについては、ちょっとゼミにご参加いただき、自社店舗にてアンケート調査を行っていただきます。

- ・青梅産業観光まつり同様、アンケートの内容については専門家の支援が入ります。
- ・2023年12月~2024年3月に開催する講座はチラシに掲載しポスティングされます。
- ・ちょっとゼミの講座登録は有料です。

ちょっとゼミとは?

お店のサービス等を提供するゼミを通して新しいお客様と出会う機会を作ります。



参加
条件

- ・青梅・奥多摩内に店舗があること
- ・青梅産業観光まつりは青梅市内に企業・店舗がある方に限ります。

↑ 申込用紙 FAX 0428-23-1122 ↑

FAXでお申込みの方は、必要事項をご記入のうえお申込みください。詳細を追ってご連絡致します。

事業所名	
担当者名	フリガナ <input type="checkbox"/> 同意する <input type="checkbox"/> 同意しない
住所	〒
TEL	
Eメールアドレス	
希望のイベント	<input type="checkbox"/> 青梅産業観光まつりへ出品 <input type="checkbox"/> ちょっとゼミへの参加

当所では、個人情報保護 (<https://www.omecci.jp/privacy/>) に努めています。お申込みの際にご記入いただきました個人情報は、申込者ご本人様から同意をいただいた上で、本事業の実施及び運営のために利用させていただきます。なお、同意をいただけない場合や記入項目に漏れ等があった場合には、サービスの提供を受けられない場合がありますので、あらかじめご了承ください。