

〈路線バスのご案内〉 

三ツ原工業団地付近 最寄のバス停:三ツ原工業会館
小作駅東口発→三ツ原循環廻り(東・西)
*東・西廻りどちらでも行けます。(30分に1本程度)



〈シャトルバスのご案内〉(予定) 

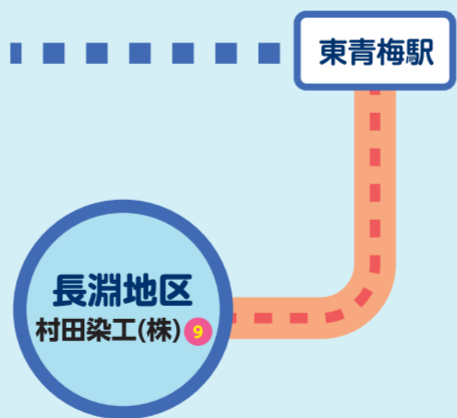
当日は、東青梅駅南口～長淵地区でシャトルバスを運行します。
オープンファクトリー参加者は無料で乗車できますので、是非ご利用ください。

巡回コース 東青梅駅南口～長淵地域

乗降場所 **A** 東青梅駅南口ロータリー
B 藍染工房 壺草苑(村田染工(株) 9)

運行時間 9:30～16:30
30分に1本

料金 オープンファクトリー参加者は無料
(オープンファクトリー参加者ですと乗車時にお伝えください。)
※乗降場所・運行時間は変更となる場合があります。



伝統と最先端のものづくり



見て、感じて、体験して

第1回

おうめ
オープン
ファクトリー

OME OPEN FACTORY

一日だけの工場見学 青梅市内の30社!

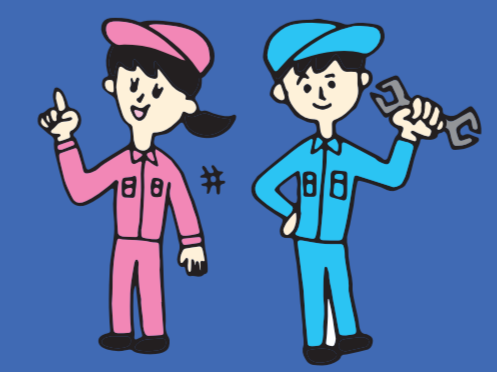
青梅市内の工場が、普段見せないものづくりの現場を公開します!
ダイナミックに動く大きな機械や、超精密な加工をするマシンなど、めったに見られないものづくりの生産現場を見て、非日常体験を楽しんでください!
ものづくりの魅力を、見て、感じて、体験しましょう!



2019 11/23(土)

参加工場30社
開催場所/青梅市の工場

対象工場はこののぼりが目印です!!



受付開始は11/11(日)から!

【主催】青梅商工会議所 【後援】青梅市
詳しくは青梅商工会議所へ

TEL 0428-23-0111
https://www.omecci.jp/



先着順 11月11日(日) 受付開始

お申込みは各ファクトリーへ!

- 定員になり次第締め切らせていただきます。(先着順の場合)
- お申込みは各ファクトリーの受付時間内をお願いします。
- お申込み初日は電話回線の混雑が予想されますので、予めご了承ください。
- 見学対象者が限定されているファクトリーもありますので、ご注意ください。
- 各ファクトリーとも、お申込みの際に見学時の持ち物をご確認ください。

見学無料

全30工場!

オープンファクトリーのルール

- 撮影確認**
工場によっては機械や製品の写真・動画の撮影をご遠慮いただく場合があります。
- 入場制限**
工場スペースなどの関係で、入場を制限する場合があります。各工場スタッフの指示に従ってご見学ください。
- 駐車場**
駐車場は各工場にご確認ください。
- 危険地带**
工場には手を触れると危険な機械があるほか、足元が滑りやすい工場があります。見学時は下記のルールを守ってください。
 - 工場スタッフの指示に従うこと。
 - 立ち入り禁止エリアには絶対に入らないこと。
 - 機械に勝手に触れないこと。
 - ヒールやサンダルは避け、工場見学に適した服装を心がけること。

おうめオープンファクトリー
OME OPEN FACTORY