

青梅市中小企業従業員等互助会 会報

互助会だより

2016年臨時号（2月）

<http://www.omecci.jp/somu/gojyokai/index.html>

198-8585

青梅市上町373-1

TEL 0428-23-0112

FAX 0428-23-1122

時間 8:30~17:00

休日 土日祝日

「互助会だより」Web版では、記載のURLをクリックするとレジャー施設や公演内容についてのホームページがご覧になれます。

①「たま旅」旅行代金補助

【事後申請】

2/29(月)旅行分までは、3/31(木)が締切日です。(年度内1回まで)

3/1(火)からの旅行については、年度内2回まで申請が出来るようになりました。

対象期間 H28.3.1～H29.2.28旅行分まで

内 容 旅行代金補助

対 象 会員のみ(会員の旅行代金のみ補助します)

補助金額 **2,000円**

申請方法 旅行終了後1ヵ月以内に所定の申請書を互助会へ提出。

利用限度 年度内 **2回**まで。

○会員確認をしますので、旅行参加者名が記載された「**旅行参加券**」(たま旅会員証)の発行を事前にニュープリンス観光バス(株)へ申請し、必ず申請書裏面に添付してください。

○補助対象は「**会員**」のみとなります。会員家族やご友人は対象になりません。

○旅行のお申込み・お問合せ

住 所 八王子市丹木町2-207-1

電 話 042-692-0100

受付時間 9:00～19:00(月～金)、9:00～16:00(土)

土曜日は電話受付のみ。日祝日定休

○申請方法 本会報同封の申請書(「たま旅」旅行代金補助申請書)へご記入の上、旅行参加券を裏面に添付して、郵送またはご持参ください。ご指定の振込先へお振込いたします。

○たま旅ホームページ <http://www.tamatabi.jp/>

○補助申請書ホームページ http://www.omecci.jp/somu/gojyokai/content/H2802tamatabi_moushikomi.xlsx



② 西武園ゆうえんち 春券 ☆ 3/22(火)発売開始 ☆

【先着】

有効期限 H28.4.1(金)～6.30(木)

休 園 日 施設へご確認ください

価 格 当日3,300円 → **400円**(大人・小人共通) ※2歳以下無料

販売枚数 340枚(先着順・なくなり次第終了)

枚数制限 会員及び家族の合計人数分

購入方法 窓口にて現金と引き換えにお渡します。

○3/22(火)より発売します。※3/22より前は購入できません。

○ホームページ <http://www.seibuen-yuuenchi.jp/>



③ 東京ドーム巨人公式戦チケット

【抽選】

券種・金額 指定席A(5,400円)+TDCグルメチケット(1,000円分) → **5,000円**
※TDCグルメチケットは東京ドーム内の飲食販売や60を超えるレストラン飲食店でご利用できます。
有効期限がございます。つり銭はできませんのでご了承ください。

申込方法 別紙申込書兼日程表からご希望の試合をお選びいただき、期日までにお申し込みください。

注 意 点 1塁側3塁側についてはご希望通りにならない場合がございます。
チケットは抽選となります。
申込書は会員1名につき1枚となります。
申込者が複数人いる場合はコピーしてご記入ください。(事業所単位でとりまとめないでください)
お一人様3ゲームまで。また、1ゲームにつき5枚まで。
申込み後のキャンセルはできません。

締 切 日 3/11(金)

枚 数 全ゲーム合計50枚まで(申込み多数時抽選の場合有)

④ シルク・ドウ・ソレイユ「トーテム」東京公演

【抽選】

会 場 お台場ビッグトップ

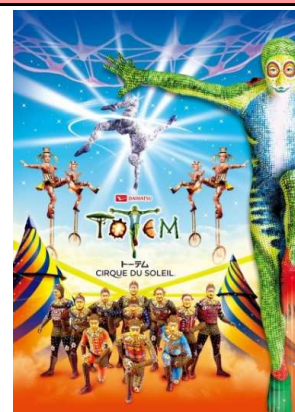
日 時 4/23(土) 12:30 ・ 4/24(日) 11:30 ・ 5/ 4(水・祝) 11:30
5/ 9(月) 12:30

席 種 SS席

料 金 土日祝 通常大人13,500円 → **8,000円**
通常子供 9,500円 → **5,000円**
平日 通常大人12,500円 → **7,000円**
通常子供 8,500円 → **4,000円**

枚 数 各日**10枚**

申込方法 別紙申込書をご記入の上、FAXにてお申込ください。
締切後ご連絡いたします。



※演出機材により、舞台の一部が見づらい席がございます。子供券は3歳から小学生までとなります。3歳未満のお子様でも座席が必要な場合は子供券をお求めください。

締 切 日 3/11(金)

Photos: OSA Images Costumes: Kym Barrett © 2010 Cirque du Soleil © 2015 Fuji Television

⑤ スタジオ設立30周年記念「ピクサー展」

【先着】

会 場 東京都現代美術館(企画展示室 1F/3F)

会 期 H28.3.5(土)~5.29(日)

休 館 日 月曜日および3/22(火)
※ただし3/21(月・祝)、5/2(月)、5/23(月)は開館

開館時間 10:00~18:00 *入場は閉館の30分前まで

価 格 当日一般1,500円 → **800円**
当日小中学生500円 → **200円** ※未就学児は無料。
※互助会では高校・大学生の取扱はございません。

枚 数 **各20枚** (なくなり次第終了)

販売期間 5/27(金)まで



ボブ・ポーリー 《ウッディとバズ》『トイ・ストーリー』(1995年)
複製(マーカー、鉛筆/紙)(C)Disney/Pixar

○身体障害者手帳・愛の手帳・療育手帳・精神障害者保健福祉手帳・被爆者健康手帳をお持ちの方と、その付き添いの方(2名まで)は無料。3/16(水)、4/20(水)、5/18(水)はシルバーデーにより、65歳以上の方は無料(年齢を証明できるものが必要です)。

○展示内容やアクセスについては、ホームページをご覧ください。 <http://pxr30.jp/>

⑥ 明治座公演 先行予約

【先着】

場 所 明治座(東京都中央区日本橋浜町2丁目31番1号)アクセス <http://www.meijiza.co.jp/access/>
購入方法

別紙申込書兼取扱公演一覧からご希望の演目・公演日・枚数等をご記入の上FAXにてお申込ください。
事務局にて空席状況を確認し、ご希望の公演日が斡旋可能かご連絡いたします。
可能な範囲で第1希望～第3希望までご記入ください。

締 切 日 3/11(金)

○「御宿かわせみ」

時は幕末、ところは江戸・大川端。旅籠「かわせみ」を舞台に繰り広げられる人情捕り物帳。

公演期間 5/3(火・祝)～5/27(金)

出 演 中村橋之助 西村雅彦 高橋和也 柳下大 朝海ひかる 紺野美沙子
高島礼子

開演時間 昼11:30・夜16:00

価 格 S席 12,000円 → **8,000円**

枚 数 **20枚** (先着順)

ホームページ http://www.meijiza.co.jp/info/#info2016_05



○「コロッケ特別公演」スペシャルゲスト★青木隆治

ものまね最強コンビがついに実現！究極エンターテイメントSHOW！！

公演期間 6/1(水)～6/28(火)

出 演 コロッケ・青木隆治

開演時間 昼11:00・夜16:00 (予定)

価 格 S席 12,000円 → **8,000円**

枚 数 **20枚** (先着順)

ホームページ http://www.meijiza.co.jp/info/#info2016_06



○「島津亜矢特別公演」

お芝居と情熱あふれるショーで心をゆさぶる感動をおとどけます。

公演期間 7/8(金)～7/26(火)

出 演 島津亜矢 他

開演時間 昼11:00・夜16:00

価 格 S席 11,000円 → **8,000円**

枚 数 **20枚** (先着順)

ホームページ http://www.meijiza.co.jp/info/#info2016_07



⑦ デビュー50周年記念 森山良子コンサートツアー2016～2017

【抽選】

公演日時 H28.4.9(土) 15:00 開演

会 場 武蔵村山市民会館(さくらホール)大ホール

価 格 全席指定 6,000円 → **4,000円**

販売枚数 **10枚** * 申込多数の場合抽選。

枚数制限 会員及び家族の合計人数分

購入方法 別紙申込書をご記入の上、FAXにて申込みください。
締切後ご連絡いたします。

締 切 日 3/11(金)

ホームページ <http://www.musashimurayama-sakurahall.jp/organize/detail.html?id=1550>



⑧「家族はつらいよ」映画観賞券

【先着】

上映期間 平成28年3月12日(土)全国ロードショー
上映劇場 イオンシネマ(日の出、むさし村山)、シネマシティ、MOVIX昭島ほか
作品介绍 監督:山田洋次、脚本:山田洋次、平松恵美子
出演:橋爪功、吉行和子、西村雅彦、夏川結衣、中嶋朋子、林家正蔵、
妻夫木聡、蒼井優 他
詳細は、ホームページをご覧ください。 <http://kazoku-tsuraiyo.jp/>
価 格 当日通常 1,800円 → **800円**
枚 数 **100枚** (なくなり次第終了)
販売期間 H28.4.18(月)まで



家族はつらいよ ©2016「家族はつらいよ」製作委員会

⑨ 狭山スキー場割引券(6時間券)

【割引券】

有効期限 H28.3.13(日)まで
価 格 大 人(18才以上) 6時間券 3,700円 → **2,700円**
中 ・ 高 校 生 6時間券 3,100円 → **2,100円**
シニア(55才以上) 6時間券 3,100円 → **2,100円**
小学生(12才以下) は無料
使用方法 事務局にて割引券を配布いたします。現地で割引料金をお支払ください。
枚数制限 会員及び家族の合計人数分
配布方法 窓口配布または郵送。
注意事項 小学生(12才以下)のお子さまは入場リフト料金が無料となりますが、保護者の同伴滑走(有料)が必要です。4才以下のお子さまはリフトにご乗車できません。レンタル用具は有料となります。
ホームページ http://www.sayama-ski.jp/ski_web/



⑩ わんだふるネイチャーヴィレッジ 平成28年4月グランドオープン

開園日 H28年4月(現在はプレオープン中)
時 間 10:00~17:00
休園日 下記施設ホームページをご確認ください
料 金 おとな**800円**、子ども**400円**、犬1頭**800円**
場 所 東京サマーランドとなり
問合せ TEL:042-558-5861
ご注意 犬をお連れのお客様は『狂犬病予防接種注射済』が証明できるものと三種以上の『混合ワクチン予防接種証明書』(いずれも接種日より1年以内)が必要になります。両方ともにご提示いただけない場合は、犬はご入園することができません。
ホームページ <https://www.wnv.tokyo/>



Wonderful Nature Village

⑪ 慶弔共済給付の申請は2年間です

慶弔共済給付の申請期限は、事由発生から2年間です。
新規入会の場合は、入会日翌月1日から発生した事由が対象になります。例えば3月1日入会の場合は4月1日以降に発生した事由が対象となります。

⑫ 人間ドック補助 「青梅市健康センター」「新町クリニック健康管理センター」

期 間 H27.4.1～H28.3.31

受診機関

「青梅市健康センター」 補助金額 5,000円(会員Aコース)、2,500円(会員Bコース、配偶者・同居扶養親族A・Bコース)

「新町クリニック健康管理センター」 補助金額 5,000円(会員)、2,500円(配偶者・同居扶養親族)

対 象 会員・配偶者・同居扶養親族(35歳以上が対象)

申請方法 受診後、**1か月以内**に所定の申請書を互助会へ提出(領収証添付)

利用限度 年度内1回のみ

⑬ 退職者の退会届について

退職月の15日までに退会届をご提出いただくと同月末日退会となります。

15日を過ぎてからのご提出は、翌月末の退会となります。

毎月15日締め(土日祝日の場合は前日営業日)にて手続きを行っております。

⑭ 東京ディズニーリゾート・コーポレートプログラム『サンクスフェスティバス』パスポートのご案内

実施期間 H28.4.1(金)～4.28(木)※土・日・祝日を除く平日のみ

上記の期間中「東京ディズニーランド」または「東京ディズニーシー」いずれかのパークを、

1日ご利用いただけます。

※入場制限中にパークはご利用いただけません。

価 格 大人(18歳以上) 7,400円→**6,300円**

中人(中学・高校生12～17歳) 6,400円→**5,500円**

小人(幼児・小学生4～11歳) 4,800円→**4,100円**

対 象 会員及びその家族

使用方法 下記の用紙をご記入の上チケット販売窓口までご提出ください。(コピー可)

～お知らせ～

平成28年3月31日をもちましてマジックキングダムクラブカードは終了となります。

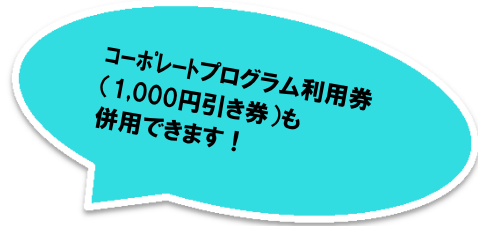
今後は「コーポレートプログラム」がスタートします。

これまでの特別利用券は「コーポレートプログラム利用券」と名称が変更となります。

下記の用紙はインターネットからもダウンロードできます！

【URL】 <http://www.tokyodisneyresort.jp/treasure/fantasy/dcp/user/>

ID、パスワードは事務局へお問合せください。



東京ディズニーランド・/東京ディズニーシー

東京ディズニーリゾート・コーポレートプログラム『サンクスフェスティバス』パスポート 購入申込書

ご利用期間 2016年 **4/1(金)～4/28(木)** 土・日・祝日を除く平日のみ
※入場制限中のパークではご利用いただけません。

必要事項をご記入の上、本申込書をご提出いただくと、**1枚につき5名様まで**特別料金でお買い求めいただけます。

コーポレートプログラム 団体番号	1	3	6	1	特別料金	大人 18歳以上	中人 (中学・高校生12～17歳)	小人 (幼児・小学生4～11歳)
	【コーポレートプログラム利用券】左下の発行団体欄に記載の4桁の数字をご記入ください。					¥6,300	¥5,500	¥4,100
団体名	青梅市中小企業従業員等互助会				購入枚数 (合計枚数まで)			
	【コーポレートプログラム利用券】左下の発行団体名をご記入ください。					枚	枚	枚

【注意事項】
 ●本申込書は対象者以外の方へ譲渡(転売、ネットオークション等を含む)することを禁じます。●本申込書はコーポレートプログラムご利用団体の従業員・職員とその他家族が対象者となります。(パスポートご購入の際に、勤務先が確認できる物のご提示をお願いする場合があります) ●上記必要事項をご記入の場合は特別料金が適用されません。●本申込書は各一人様1回のご購入につき1枚ご利用いただけます。●コーポレートプログラム利用券、特別利用券をお持ちの方は、本パスポートご購入時に併用可能です。●旅行会社等にてチケットの観光券、入場予約券、直接購入予約券をお買い求めになり、本パスポートへ変更される場合、ご乗当日に入場されるパークの当日券販売窓口にて、本購入申込書をご提出ください。変更手数料(200円/1枚)を差し引いた差額を精算いたします。●他チケットから、本パスポートへ変更される場合は、チケット販売窓口にお申込書をご提出ください。変更手数料(200円/1枚)を差し引いた差額を精算いたします。●本パスポートをご購入後、実施期間外にご利用になる場合は、利用日の通常料金との差額及び変更手数料(200円/1枚)を別途申し受けます。
 ©Disney

チケット販売窓口

【当日券】
 東京ディズニーランド、東京ディズニーシーの当日券販売窓口
 ※ディズニーアンパサダーホテル、東京ディズニーシー・ホテルミラコスタ、
 東京ディズニーランド・ホテル、東京ディズニーリゾート・オフィシャルホテルでも、
 ご宿泊者に限りご購入いただけます。

【前売券】 2016年3/1(火)より販売開始
 東京ディズニーリゾート・チケットセンター(イクスピアリ1F)
 東京ディズニーランド・ゲストリレーション・ウィンドウ(園外)
 東京ディズニーシー・団体チケットブース(園外)
 ディズニーストア(コーポレートプログラム利用券、特別利用券取扱店舗)
 ※コーポレートプログラム利用券の取扱いは2016年4月1日からとなります。

<ディズニーストア特別利用券取扱店舗>2015年12月31日現在
 ●渋谷公園通り店 ●池袋サンシャインシティ店 ●若台アークシティ店
 ●町田109店 ●八王子東急スクエア店 ●沼津モリタウツ店 ●横浜そごう店
 ●ららぽーと横浜店 ●藤沢さいか屋店 ●船橋ららぽーとTOKYO-BAY店
 ●大宮アルスタ店 ●羽生・オゾンモール店 ●川口アリオ店 ●緑が丘イオンレイクタウン店

TOKYO RESORT. コピー可

⑮ 西東京レーン「ボウリング1ゲーム210円券」

【割引券】

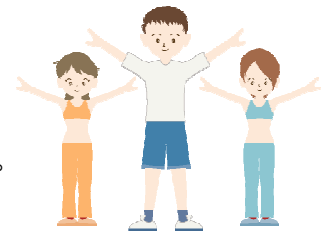
有効期限 H28.3.31(木)まで
時間帯 (月～金)12:00～24:00、(土)9:00～24:00、(日・祝)10:00～24:00
価格 1枚につき1人1ゲームを **210円** でご利用いただけます。
枚数制限 会員及び家族の合計人数分
配布方法 窓口配布または郵送。
※使用制限はありません。代金は西東京レーンにてお支払いください。
○ホームページ <http://ntl-18.com/>



⑯ セントラルフィットネスクラブ割引利用券

【割引券】

期間 H28.3.31(木)まで
内容 セントラルフィットネスクラブの1回利用料を割引
対象 会員及びそのご家族(18歳以上)
料金 西東京店・福生店 **1,512円** 東青梅店 **972円**
配布方法 窓口配布または郵送。 * 互助会ホームページからダウンロードも出来ます。
○ホームページ <https://www.central.co.jp/club/nishitokyo/>



⑰ FUJIYAMA Club (割引券発行)

【割引券】

○下記URLへアクセス
<http://www.fujiky.co.jp/club/member.html>
メインメニュー → 利用証明書の発行
○下記ID・パスワードにてログイン
事務局へお問合せください。
○利用証明書をプリントアウトし、そのまま窓口へご提出ください



⑱ シダックス割引 (仮カード発行)

【割引利用】

○PCの方は下記URLへアクセス、スマホ・携帯の方はQRコードをスキャン
<https://sdx.co.jp/corp/pc/top/>
○下記ID・パスワードにてログイン
事務局へお問合せください。
○ログイン後「仮カード発行」ボタンをクリックし、カード画像をPCの場合はプリントアウトし、スマホ・携帯の場合は画面保存して店頭にてご提示ください。



⑲ 互助会のホームページをご利用ください

青梅商工会議所のホームページの右上にあるバナーをクリックするとご覧いただけます。
<http://www.omecci.jp/somu/gojyokai/index.html>
○各種申請用紙がダウンロードできます。
○最新のチケット情報をご覧いただくことが出来ます。
○不定期にホームページ限定割引案内を行なっています。
○チケット残り枚数のお知らせを掲載しています。

