

新・バージョンアップ版

携帯 にまとめて連絡

WEB 連絡網システム Ver.3.1

簡単運用

少ない操作で

一括送信機能、履歴から送信、配信対象者抽出、新年度における繰越作業も簡単に選択可能

便利で正確

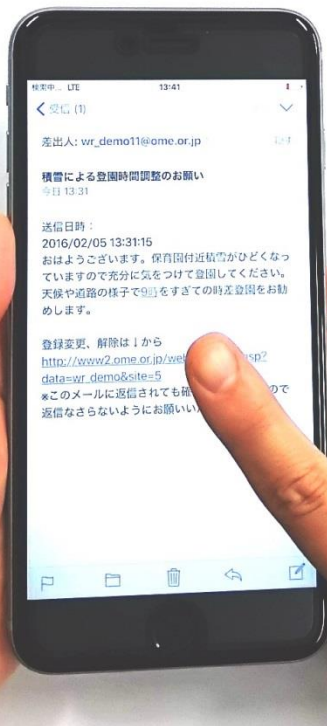
急な連絡(学級閉鎖・インフルエンザ)、学校行事(遠足・懇親会)など正確に伝えられます
クラス・役員選択可能

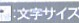
安心

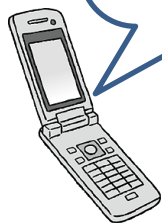
新 SSL 対応で

登録した内容が、外部へ流出する心配がありません

SSL(インターネット上で通信を暗号化する技術です。)対応で安心のセキュリティ



受信メール  文字サイズ
積雪による登園時間調整のお願い
送信日時:
2016/02/08 14:07:38
おはようございます。
保育園付近積雪がひどくなっていますので十分に気をつけて登園してください。
天候や道路の様子で9時をすぎても時差登園をお勧めします。
返信 | コピー | メニュー



簡単登録

空メール送信で
QRコードで読込可能(入力なし)



ご利用費用(月額): **¥3,300** (税込) より

別途、導入費用がかかります。



TEL 0428-23-1110

青梅商工会議所

〒198-8585 東京都青梅市上町 373-1

製品の詳しい情報は、ホームページにてご覧ください。

<https://www.omecci.jp/oic/kokyo2/webrennraku/index.htm>



WEB連絡網システム

(保育園・幼稚園・小学校・一般用)

【現状の連絡網の問題点】

- ◆不在などで連絡網が完全に回るまでに時間がかかる。
→全員に連絡がまわったのか？
- ◆個人情報保護法（H17/4 施行）やプライバシー意識の高まりで、紙での名簿が作成できない。
→前後の電話番号のみでの対応など... 不便

【メールを利用したWEB連絡網システムの概要】

WEB連絡網システムはパソコンだけでなく、スマートフォン・携帯電話のインターネット機能を活用し、個人情報を保護しながら、連絡を伝達および確認する手段を提供するサービスです。

【WEB連絡網システムの利用のメリット】

- ◆個人情報を保護できます。
→連絡網の名簿が不要となるため、個人情報を第三者に知られることはありません。
無償ソフトやCMサイトの無償利用と違い、メールアドレスが外部に流出する心配がありません。
(青梅商工会議所は、(財)日本情報処理開発協会より付与される「プライバシーマーク」を取得しております)
- ◆迅速性
→電話連絡網と違い、連絡網の途中で連絡がストップしたり停まったりする心配がありません。
- ◆正確性
→同じメッセージが全員に配信されるので、口頭連絡によくある「連絡の行き違い」が無くなります。
- ◆保護者からも配信内容の確認ができます
→スマートフォン・携帯電話でメールが受け取れない時でも、ホームページへの接続で配信内容の閲覧ができます。
- ◆メール配信先の抽出機能
→全保護者への一括配信以外にも学年、配信する内容により自由に配信先を抽出することができます。
- ◆年度繰り越し機能
→新年度に向けて、年度繰り越し処理を行うと、自動で一つ上の学年に更新できます。最高学年の場合、他に兄弟がいない方のデータは自動で削除することができます。
- ◆携帯電話配信機能（オプション機能1）
→連絡網への配信はパソコンだけでなく携帯電話からも配信できます。
停電時、パソコンが使えなくても携帯電話を使用して配信することができます。
また、遠足の帰りにバスが渋滞で大幅に遅れるなどの連絡など、出先からの利用が可能です。
- ◆受信応答機能（オプション機能2）
→配信者（保育園・学校など）は配信画面から未読・既読の確認が可能です。
緊急性の高い内容を配信する際の開封確認、保護者会出欠確認やアンケートなどの回収が可能です。

【ご利用費用】（保育園・幼稚園・小学校・一般用の価格）

料金プラン	サービス内容	利用者数	月額使用料
基本プラン	指定された配信（送信）者から登録者（スマートフォン・携帯電話）への一方通行送信	500名まで	3,300円
		501名以上	5,500円
		1001名以上	8,800円
オプション機能1	携帯電話配信機能	—	2,200円
オプション機能2	受信応答機能	—	2,200円

※別途、導入費用 16,500円が必要です。

※価格は全て税込価格です。

WEB連絡網システム

(中学校・高校用)

【現状の連絡網の問題点】

- ◆不在などで連絡網が完全に回るまでに時間がかかる。
→全員に連絡がまわったのか？
- ◆個人情報保護法（H17/4 施行）やプライバシー意識の高まりで、紙での名簿が作成できない。
→前後の電話番号のみでの対応など... 不便

【メールを利用したWEB連絡網システムの概要】

WEB連絡網システムはパソコンだけでなく、スマートフォン・携帯電話のインターネット機能を活用し、個人情報を保護しながら、連絡を伝達および確認する手段を提供するサービスです。

【WEB連絡網システムの利用のメリット】

- ◆個人情報を保護できます。
→連絡網の名簿が不要となるため、個人情報を第三者に知られることはありません。
無償ソフトやCMサイトの無償利用と違い、メールアドレスが外部に流出する心配がありません。
(青梅商工会議所は、(財)日本情報処理開発協会より付与される「プライバシーマーク」を取得しております)
- ◆迅速性
→電話連絡網と違い、連絡網の途中で連絡がストップしたり停まったりする心配がありません。
- ◆正確性
→同じメッセージが全員に配信されるので、口頭連絡によくある「連絡の行き違い」が無くなります。
- ◆保護者からも配信内容の確認ができます
→スマートフォン・携帯電話でメールが受け取れない時でも、ホームページへの接続で配信内容の閲覧ができます。
- ◆メール配信先の抽出機能
→全保護者への一括配信以外にも学年、配信する内容により自由に配信先を抽出することができます。
- ◆年度繰り越し機能
→新年度に向けて、年度繰り越し処理を行うと、自動で一つ上の学年に更新できます。最高学年の場合、他に兄弟がいない方のデータは自動で削除することができます。
- ◆携帯電話配信機能（オプション機能1）
→連絡網への配信はパソコンだけでなく携帯電話からも配信できます。
停電時、パソコンが使えなくても携帯電話を使用して配信することができます。
また、遠足の帰りにバスが渋滞で大幅に遅れるなどの連絡など、出先からの利用が可能です。
- ◆受信応答機能（オプション機能2）
→配信者（保育園・学校など）は配信画面から未読・既読の確認が可能です。
緊急性の高い内容を配信する際の開封確認、保護者会出欠確認やアンケートなどの回収が可能です。

【ご利用費用】（中学校・高校用の価格）

料金プラン	サービス内容	利用者数	月額使用料
基本プラン	指定された配信（送信）者から登録者（スマートフォン・携帯電話）への一方通行送信	500名まで	4,400円
		501名以上	6,600円
		1001名以上	9,900円
オプション機能1	携帯電話配信機能	—	2,200円
オプション機能2	受信応答機能	—	2,200円
オプション機能3	部活送信機能	—	1,100円

※別途、導入費用 16,500円が必要です。

※価格は全て税込価格です。